

# 印刷品质的管理、维持

综合生产系统Nexim可以收集和管理整条生产线的信息，帮助用户实现SMT工序的智能化。

**FSF**  
FUJI Smart Factory



## 排除因由品质异常引起的停线

FSF D-1 选项

根据SPI反馈的检查结果，可以预测锡膏量、印刷偏移和渗锡等印刷倾向，自动实施印刷条件的补正以及清扫，始终保持高品质印刷。

## 生产状况的可视化

FSF B-1 FSF B-3

FSF B-2 选项

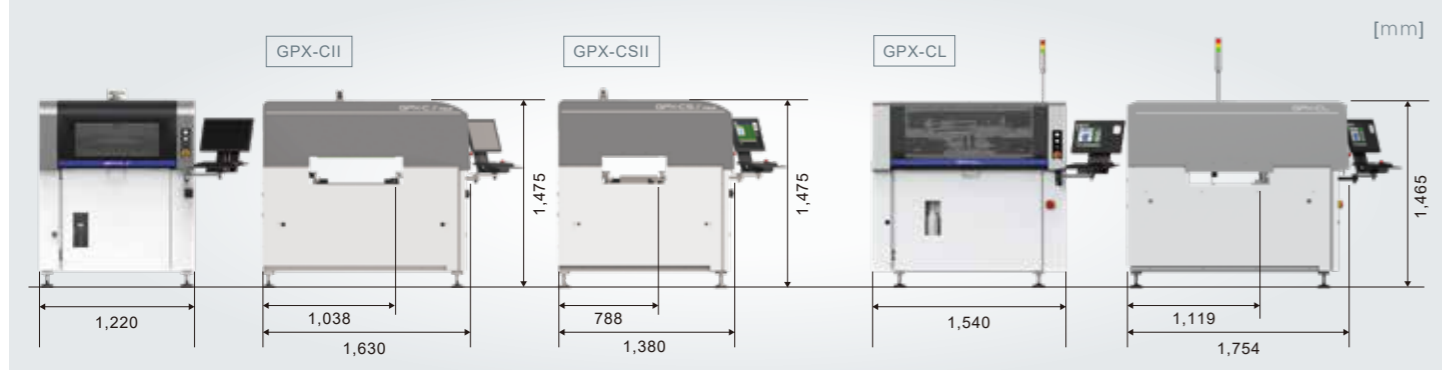
实时监控生产线的运转状况，实现早期发现问题。通过迅速确认、分析印刷状态并及时采取相应措施，以确保印刷品质。

## 生产线的一次性自动换线

FSF A-1 FSF A-2 选项

使操作员无需为每台机器分别切换程序。缩短了换线时间，并可以防止产品切换错误。

## 外形尺寸



## 规格

机器	GPX-CII	GPX-CSII	GPX-CL
电路板尺寸 (L x W)	48 x 48 mm ~ 610 x 610 mm	48 x 48 mm ~ 610 x 380 mm	80 x 80 mm ~ 850 x 610 mm
刮刀速度	1 ~ 200 mm/秒		
反复对网精度 *1	±0.010 mm Cpk ≥ 2.0 (6σ)		±0.012 mm Cpk ≥ 2.0 (6σ)
印刷精度 *1	±0.018 mm Cpk ≥ 2.0 (6σ)		±0.020 mm Cpk ≥ 2.0 (6σ)
运板时间 *2	6.0 秒		10.0 秒
印压控制	10 ~ 250N (自动控制)		10 ~ 430N (自动控制)
钢网外框尺寸 (L x W)	29 x 29 inch、750 x 750 mm、750 x 864 mm、可变钢网框 (550 ~ 750 mm x 550 ~ 864 mm) *3	29 x 29 inch、750 x 750 mm、可变钢网框 (550 ~ 750 mm x 550 ~ 864 mm) *3	1,050 x 864 mm、可变钢网框 (29 x 29 inch ~ 1,050 x 864 mm) *3
电源	单相 220 V ±10% (50/60 Hz)		
气源	0.4 ~ 0.6 MPa		
气源消耗量	50 L/min (ANR)		
重量	1,300 kg	1,250 kg	1,450 kg

\*1 在本公司条件下的测定 \*2 包含电路板搬入·搬出、定位点读取、框补正的时间 \*3 是选项

## 选项

- 杯式/锡膏筒式自动供应锡膏装置
- 混合夹紧机构 \*1
- SPI Closed Loop
- 快速配置工具
- 二维锡膏检查功能(探照灯功能)
- 机内温度和湿度管控
- 机内验证
- 本地追溯

\*1 GPX-CII、GPX-CSII时为选项。



## 高性能网版印刷机

GPX-CII

GPX-CSII

GPX-CL

株式会社 FUJI

472-8686 爱知县知立市山町茶碓山19号 Tel: +81-566-81-2110

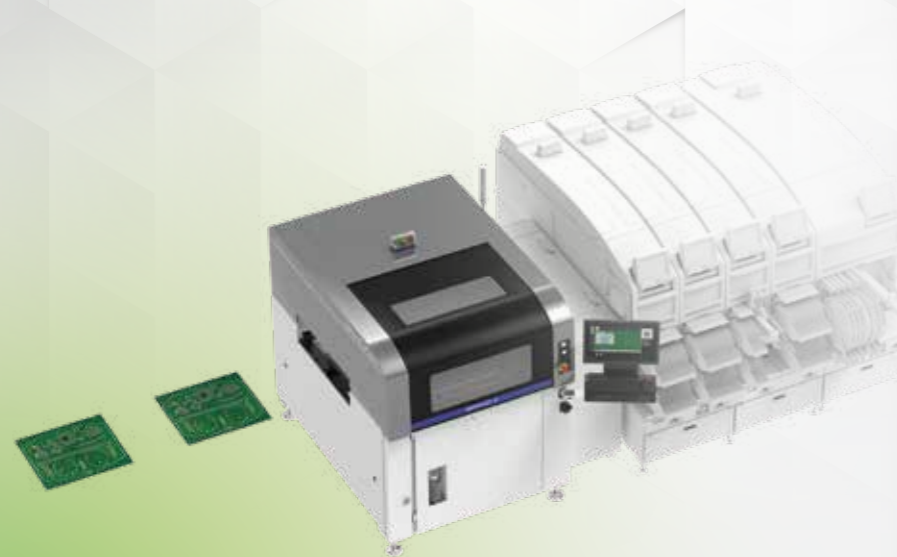
昆山之富士机械制造有限公司

江苏省昆山市经济技术开发区澄湖路2号 Tel: 0512-36870781

- 本目录所记载的内容，因机器改进有不经预告就变更的可能。  
- 本产品目录所记载的是2024年2月的内容。  
© 2024 FUJI CORPORATION. All Rights Reserved.

## 高通用性

### 能对应各种电路板尺寸



# GPX-CII

## 结构紧凑

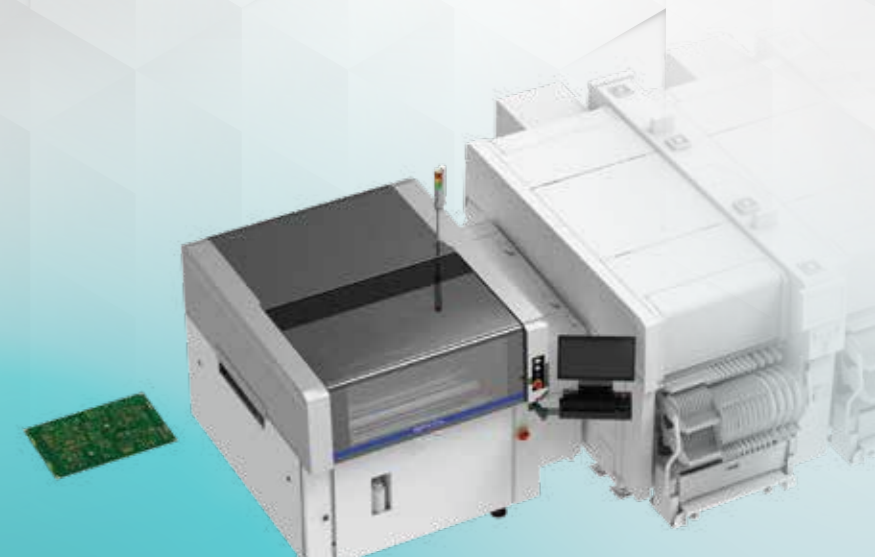
### 可胜任双通道生产



# GPX-CSII

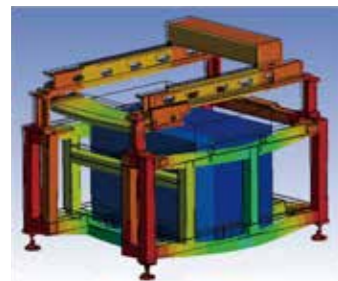
## 对应能力强

### 可生产超大型电路板



# GPX-CL

### 对应精细图形的高精度



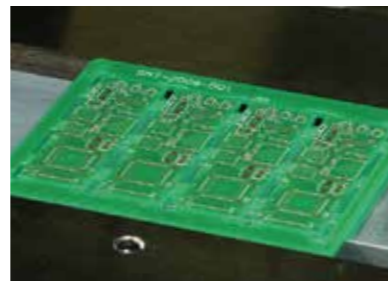
由于从底座到印刷机构都采用了高刚性的机械设计，所以实现了对应精细图形(0201元件)的高水准印刷性能。还具备从小型到超大型电路板的生产对应能力，以及维持印刷品质的耐久性。

### 高精度印压控制



由于每台印刷机都标配测力传感器，所以可以根据电路板或钢网的凹凸情况对印压进行实时监控并及时调整。即便是受重量以及长度影响而很难均匀填充锡膏的刮刀，也能始终维持最适合的锡膏填充量。

### 适用于多款电路板的夹板结构



通过可根据电路板特性选择最佳夹紧方式(侧面/上面/边缘)的混合夹紧机构，可实现夹持的稳定。

### 换线正确无误



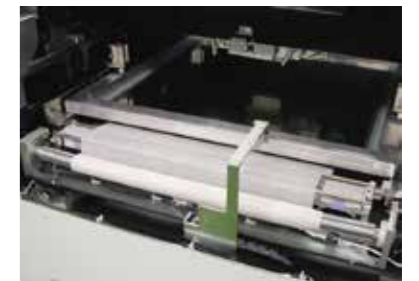
自动将支撑销正确配置到事先设置的位置上。换线作业的自动化有助于削减操作员的作业工时，并防止由人为失误引起的不良电路板。

### 使锡膏量维持在合理的水平



检测锡膏量，在必要时自动供应锡膏。始终保持在理想的锡膏量下印刷，实现稳定的品质。直接用罐装或筒装锡膏来进行生产。由此可在短时间内准确无误地完成更换作业。

### 通过独特的结构来提高清洁效率



采用干湿一体式清洁机构缩短清洁动作，从而大幅减少保养时间。另外，清洗剂的滴落范围可根据电路板的宽度自动调整，因此能用最少量的清洗剂达到最理想的清洗效果。

在GPX-CL中为标配。在GPX-CII和GPX-CSII中为选配。

GPX-CII、GPX-CSII的选购件

选项